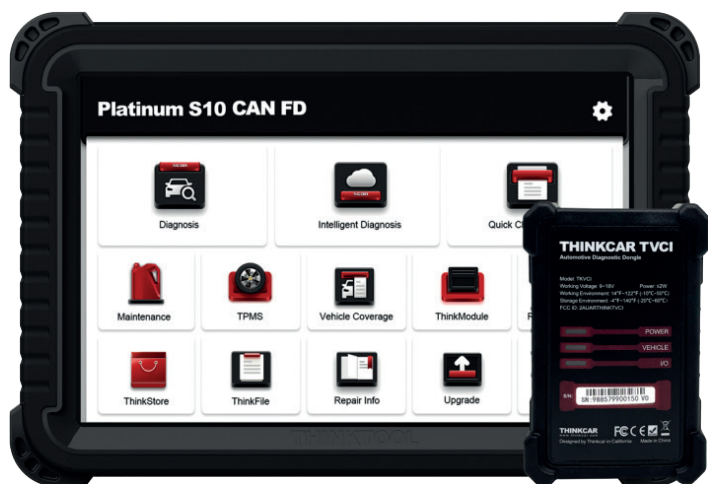


PLATINUM S10

EL PLATINUM S10 ES UN ESPECTACULAR ESCÁNER DE DIAGNÓSTICO UNIVERSAL QUE PROVEE COBERTURA EN MÁS DE 182 MARCAS DE VEHÍCULOS LIVIANOS, CAMIONES (MÓDULO OPCIONAL)



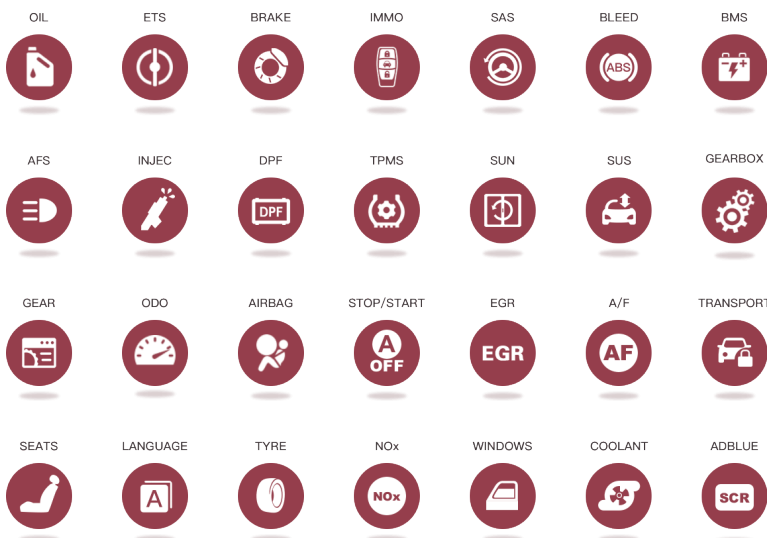
CARACTERÍSTICAS TÉCNICAS DEL HARDWARE

- Sistema operativo: Android 10,0
- CPU: 2,0 GHz Quad-core
- Comunicación ultra-rápida
- Pantalla: pantalla táctil de 10,1" (resolución de 1280*800)
- RAM: 4GB
- ROM: 64GB
- Conectividad: WI-FI (802,11 b/g/n) / Bluetooth 5,0
- Cámara: 8.0MP con AF
- Salida de Audio: altavoces integrados
- Batería integrada de 6000mAh
- MODULAR se le puede incorporar otros aditamentos: Programador de TPMS, Osciloscopio 4CH, Videoscopio, Probador de baterías, Printer, programador de llaves, luz de trabajo, módulo HD.
- Incluye conectores OBD1
- Estructura resistente a golpes, para uso rudo e intensivo.
- La mejor opción del mercado para diagnóstico universal.

CARACTERÍSTICAS DE DIAGNÓSTICO

- 182 marcas de vehículos livianos, Incluye conectores OBD1.
- Funciones completas de diagnóstico: información de la versión de las ECUs, lectura y borrado de códigos de falla, línea de datos completa, prueba de actuadores, funciones avanzadas, coding.
- Ingreso a todas las ECUs en vehículos.
- Totalmente BI - DIRECCIONAL .
- 35 funciones de reinicio y mantenimiento, regeneración y reaprendizaje.
- Diagnóstico inteligente con detección del VIN automática.
- Función de detección de TOPOLOGÍA DE REDES CAN.
- Función para grabar y comparar la línea de datos entre vehículos.
- Programación en línea desde servidor de PLATINUM.
- Consulta directa de tips de reparación y detalles de DTCs en Internet
- Generación de reportes de diagnóstico personalizados con opción de imprimir y/o compartir mediante correo electrónico o bluetooth.
- Función para diagnóstico y programación de ADAS.
- Las funciones se ejecutan sin problemas con tecnología Android 10.0

35 FUNCIONES DE REINICIO DE MANTENIMIENTO



OCHO MÓDULOS FUNCIONALES

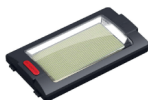
Los módulos se venden por separado



MÓDULO HD



IMPRESORA



LUZ DE TRABAJO



PROBADOR DE BATERIA



VIDEOSCOPIO



THINKTPMS G1



CÁMARA TÉRMICA



OSCILOSCOPIO



PLATINUM S10

3 AÑOS ACTUALIZACIONES GRATUITAS

COBERTURA DE MARCAS 12 V LIVIANOS

- Aston Martin / Audi
- Ford (Australia)
- Holden (Australia)
- AutoSearch
- BAIC/Senoua (BAIC)
- Weiwang (BAIC)
- BJEV
- Mercedes-Benz/
- Maybach
- BMW/
- Rolls Royce/
- Mini
- Fiat (Brazil)
- GM (Brazil)
- Changan
- GWM
- Changhe
- Changhe Suzuki
- Chrysler
- Dodge
- Jeep
- Citroen
- Cummins
- Dachai
- Daewoo
- Daihatsu
- Delphi
- Demo
- Denso
- DFSK
- Dongfeng
- DR
- ECUAID
- EOBD/OBDII
- FAW
- Ferrari
- Fiat
- Abarth
- Alfa Romeo
- Lancia
- BYD
- Foton
- GAZ
- GM/Chevrolet
- Cadillac
- Buick
- Hafei
- ABS
- Allison
- Ashok Leyland
- Bendix
- Mercedes-Benz
- HD_BHARATBENZ
- Bremach
- Chaochai
- HD_Demo
- Detroit
- Doosan
- Eaton
- ERF
- Haldex
- Higer
- Hyundai
- Man
- 8SCR
- Setra
- Sitcar
- Haima
- Honda
- Acura
- Brilliance
- Hyundai
- IKCO
- Mahindra (India)
- Maruti (India)
- Tata (India)
- Iveco
- JAC
- Gonow
- Jinlong
- Joylong
- Isuzu/Isuzu (Thailand)
- Kia
- Kobelco
- Land Rover
- Jaguar
- Lifan
- SGMW/United Pakistan
- Luxgen
- Mack
- Mahindra
- Perodua (Malaysia)
- Proton (Malaysia)
- Maruti
- Maserati
- Maxus
- Mazda
- Mitsubishi
- MVM
- Nissan/Infiniti/GTR (Nissan)
- Opel/Vauxhall/Opel (South Africa)
- PAZ
- Perodua
- Peugeot
- Porsche
- Proton
- Chery
- Renault/Dacia/ Samsung Renault
- AdBlue Reset
- AFS Reset
- Sinotruk
- Skoda
- Smart
- Spark
- Sprinter
- Ssangyong
- Subaru
- Suzuki
- Tata
- Toyota
- Lexus
- TPMS
- UAZ
- UD
- Ford
- Lincoln
- Ford (Europe)
- VAZ
- Volvo
- VW
- Bentley
- Bugatti
- Lamborghini
- WP
- Xinkai
- Yuchai

COBERTURA DE MARCAS 24 V PESADOS (MODULO HD OPCIONAL)

- Astra
- Mercedez Benz
- Mercedez Benz •(India)
- Bonluck
- Case
- Caterpillar
- Credo
- DAF
- DFL
- Mitsubishi
- Nissan
- Eicher
- FAW
- Ford
- Foton
- Freightliner
- Goldendragon (HD)
- Fuso
- Ashok_Leyland (HD)
- Machinery
- Higer
- Hino
- Hyundai
- Internacional
- Iris bus
- Irizar
- Machinery
- OBD
- IZH
- Isuzu
- Iveco
- JAC
- John Deere
- Kenworth
- Kinglong
- Kobelco
- Mack
- Mahindra
- MAN
- Neoplan
- Peterbilt
- Renault
- Scania
- Setra
- Sinotruk
- Sterling
- Sunlong
- Sunwin
- TATA
- Toyota
- UD
- Volvo
- Westernstar
- Zhong-Tong
- JMC
- Maxxforce
- Wabco
- Xichai

