



BALANCEADORA DE RUEDAS AUTOMÁTICA TECNOLOGÍA 3D COMPUTARIZADA

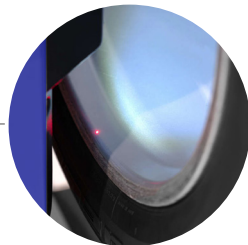


Sistema de balanceo automático avanzado que permite una operación RÁPIDA y muy precisa gracias a sus ayudas automatizadas al momento de medir el aro y colocar las pesas. Gracias a la tecnología de imagen 3D el equipo detecta con precisión el perfil del aro y los puntos de corrección de peso exactos, además la interfaz de usuario es super intuitiva y fácil de usar permitiendo incluso la configuración manual avanzada en casos donde el operario lo requiera.

EXCLUSIVO Sistema de escaneo de GEOMETRIA físicas del aro, permite detectar problemas físicos como deformaciones u ovalidades. Permite evaluar si es necesario cambiar o reparar el aro para evitar balanceos excesivos.

CARACTERÍSTICAS TÉCNICAS

- Diámetro de rin soportado: 12-28 PLG
- Peso de rueda máximo soportado: 70KG
- Voltaje de funcionamiento: 110v + puesta a tierra
- Sistema operativo: ANDROID 11
- Pantalla: 24' LED COLOR
- Cámara: 3D 5 Mpx infrarroja
- Modelo diseñado para trabajo pesado



PUNTERO LASER HD



CÁMARA 3D 5MPX WIDESCOPÉ



SENSOR ULTRASÓNICO DUAL

- ✓ Adquisición ultrasónica + imagen 3d de las medidas de la llanta completamente automática.
- ✓ Sistema de escaneo automático de perfiles, posición de pesas y deformaciones del aro mediante tecnología de imagen 3D de alta resolución que permite llevar a cabo balanceo preciso y fácil evitando fallas de parte del operador.
- ✓ Freno motor incorporado, puntero laser e iluminación LED para un posicionamiento físico de pesas es fácil y preciso.
- ✓ Trabaja con todo tipo de aros de acero, aleación incluye conos para todos los tipos de manzana.
- ✓ Varios métodos de balanceo para pesas adhesivas. Además, incorpora programa para configurar manualmente la posición deseada de la pesa o dividir el peso en dos partes (Esconder pesa tras los radios del rin). La máquina recalcula automáticamente la distribución de peso en el punto según el desbalance.
- ✓ Pegado de pesas adhesivas con regla guiado en pantalla.
- ✓ Diseño compacto, ahorra espacio dentro su taller

